



Silviahemscertifiering

– en väg till kompetenshöjning

Petra Tegman

Biträdande Verksamhetschef
Silviasjuksköterska,
Specialistsjuksköterska demensvård
Specialistsjuksköterska palliativ vård

Stiftelsen Silviahemmet

Startade 14 feb 1996



Uppdrag

- Sprida kunskap
- Dagverksamhet
- Utbildning / handledning
- Främja forskning



Hög kvalitet i vården

(SOU2001:6)

Visar ett tydligt samband mellan

- Välutbildad personal
- Tydligt ledarskap
- Gemensam vårdfilosofi



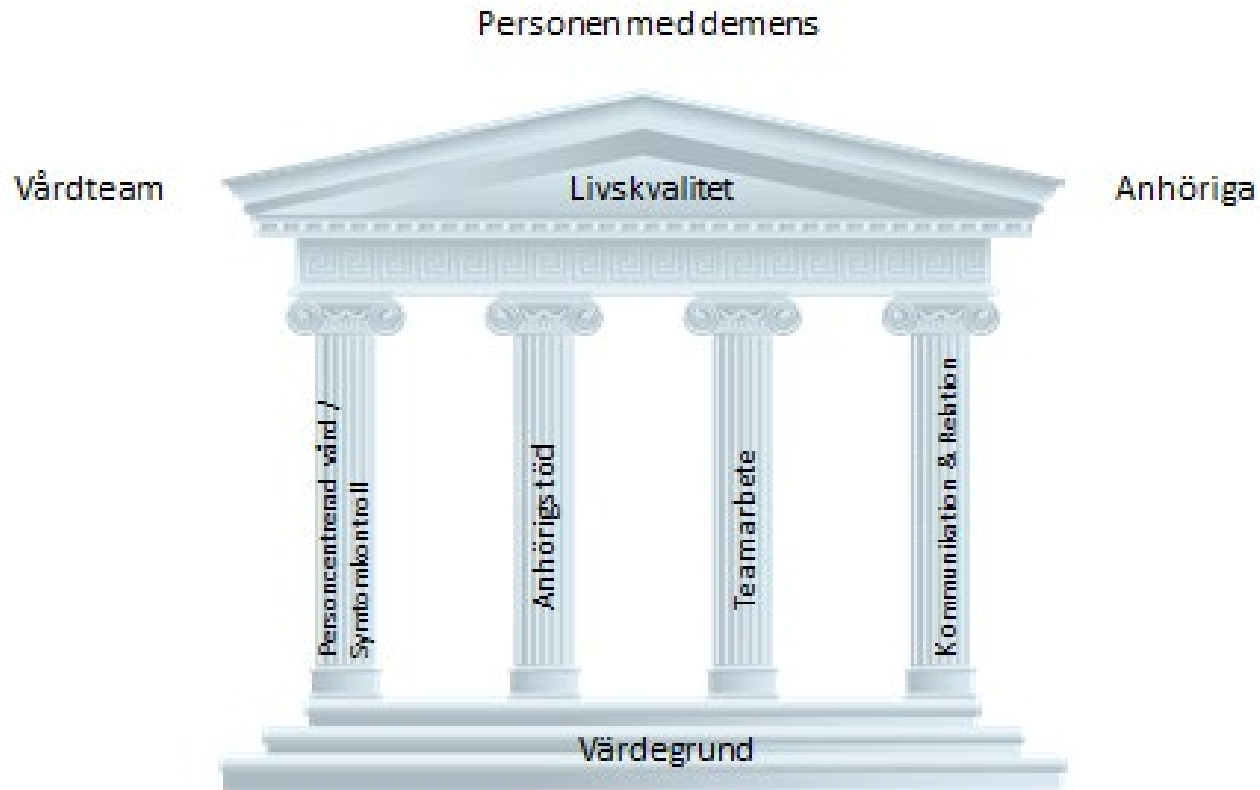
Hög kvalitet i vården

Silviahemmets certifieringsprocess omfattar fördjupad kunskap inom:

- Utbildad personal
- Gott ledarskap
- Gemensam vårdfilosofi



Silviahemmets vårdfilosofi



Alla människor skall tillförsäkras en god palliativ vård oavsett sjukdom

Statens offentliga utredningar, Socialdepartementet (SOU 2001:6)



Varför är palliativ vård viktigt och relevant
vid demens?

Demens leder till döden.

Målsättning

Högsta möjliga livskvalitet för personen med demenssjukdom och de anhöriga under **hela** demensförloppet

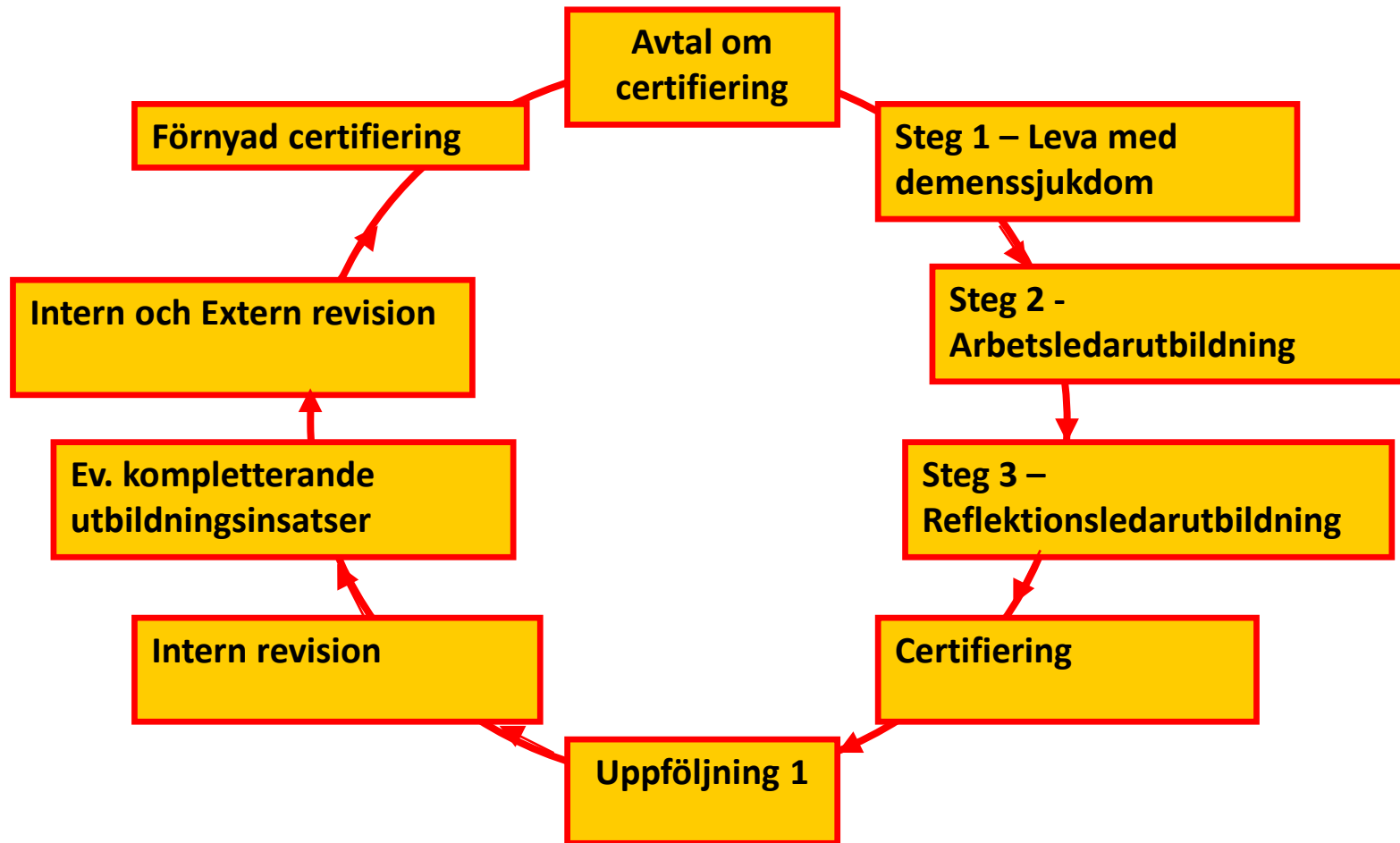


”En grundläggande förutsättning för god
vård och omsorg är kunskap.”

En nationell strategi för demenssjukdomar, Socialstyrelsen 2017



Certifieringsprocessen



Steg 1 – Leva med demenssjukdom

Grundutbildning

- 3 dagar
- Alla anställda

Dag 1 – SH vårdfilosofi, hjärnan, åldrandet, demenssjukdomar, demensutredning.

Dag 2 – bemötande och kommunikation, vårdmiljön, etik, svåra symtom, SH vårdfilosofi.

Dag 3 – teamarbete, kost och måltider, anhörigstöd, SH vårdfilosofi, film ”Lasse och Ulla”.



Avtal certifiering
Steg 1 Leva med demenssjukdom
Steg 2 Arbetsledarutbildning
Steg 3 Reflektionsledarutbildning
Certifiering
Uppföljning 1
Intern revision
Ev kompletterande utbildningsinsatser
Intern och extern revision
Förlängd certifiering

Steg II – Arbetsledarutbildning

- 1 dag - på Silviahemmet/arbetsplatsen.
- Alla arbetsledare (1-3 arbetsledare/enhet).
- Fokus – Att leda omvårdnadsarbetet och teamets roll.

Krav steg 2: Genomgått steg 1.

100 % närvaro.

Samtliga arbetsledare.

Närvarokontroll.

Avtal certifiering

Steg 1 Leva med demenssjukdom

Steg 2 Arbetsledarutbildning

Steg 3 Reflektionsledarutbildning

Certifiering

Uppföljning 1

Intern revision

Ev kompletterande utbildningsinsatser

Intern och extern revision

Förlängd certifiering



Steg III – Reflektionsledarutbildning

- 3 dagar - på Silviahemmet/arbetsplatsen.
- Minst två undersköterskor/avd
- Fokus – Kunskap om hur man leder ”reflektions-/speglingsstunder

Krav steg 2: Genomgått steg 1.

100 % närvaro.

Samtliga arbetsledare.

Närvarokontroll.

Avtal certifiering
Steg 1 Leva med demenssjukdom
Steg 2 Arbetsledarutbildning
Steg 3 Reflektionsledarutbildning
Certifiering
Uppföljning 1
Intern revision
Ev kompletterande utbildningsinsatser
Intern och extern revision
Förlängd certifiering



Certifiering - Ceremonin

- Originalcertifikat överlämnas av Silviahemmet.
- Duplikat av certifikatet till varje avdelning.
- Kursintyg/kursbevis delas ut.

- Verksamheten anordnar ceremonin.



Avtal certifiering
Steg 1 – Leva med demenssjukdom
Steg 2 Arbetsledarutbildning
Steg-3 Reflektionsledarutbildning
Certifiering
Uppföljning 1
Intern revision
Ev kompletterande utbildningsinsatser
Intern och extern revision
Förlängd certifiering

Uppföljning 1

- Kontakt varje år.
- Hur går det?
- Svårigheter?
- Behov av stöd?
- Är reflektionsstunder i gångsatta?
- Är den palliativa vårdfilosofin i fokus?

Avtal certifiering
Steg 1 – Leva med demenssjukdom
Steg 2 Arbetsledarutbildning
Steg-3 Reflektionsledarutbildning
Certifiering
Uppföljning 1
Intern revision
Ev kompletterande utbildningsinsatser
Intern och extern revision
Förlängd certifiering



Intern revision - Frågeställning - Ledningsystem

1. Finns **kvalitetsmål** för en god demensvård? Beskriv kortfattat målen.
2. Är kvalitetsmålet/målen i **överensstämmelse med Silviahemmets intentioner**? Beskriv kortfattat hur:
3. Kan verksamheten beskriva **hur målet/målen ska uppnås**? Beskriv kortfattat hur/genomförande/aktiviteter:
4. Har verksamheten **rutiner för att följa upp när kompletterande basutbildningsinsatser** bör ske för att hålla nivån på 70 %. Beskriv vilka:
5. Har verksamheten **rutiner för att följa upp när kompletterande arbetsledareutbildning** bör ske? Beskriv vilka:
6. Har verksamheten **rutiner för hur reflektionsstunder ska genomföras**? Beskriv vilka: Antal genomförda per enhet:
7. Har verksamheten **rutiner för att identifiera nya kunskapsbehov**? Beskriv gärna inom vilka områden (som berör vård och omsorg om demenssjuka). Beskriv hur de planeras att tillgodoses.
8. Har **kompletterande basutbildning** genomförts? (Ej obligatoriskt vid denna "internkontroll")
9. Har **kompletterande reflektionsutbildning** genomförts? (Ej obligatoriskt vid denna "internkontroll")
10. Har **kompletterande arbetsledareutbildning** genomförts? (Ej obligatoriskt vid denna "internkontroll")
11. Har **andra utbildningsinsatser genomförts**? Redovisa/Ge exempel. Ange gärna antal anställda som deltagit.

Avtal certifiering
Steg 1 – Leva med demenssjukdom
Steg 2 Arbetsledareutbildning
Steg-3 Reflektionsledareutbildning
Certifiering
Uppföljning 1
Intern revision
Ev kompletterande utbildningsinsatser
Intern och extern revision
Förlängd certifiering



Övrigt

Förnyad certifiering

Kraven uppfyllda enligt grundförutsättningarna.

Nytt certifikat delas ut med text ”förnyat certifikat”.

Gäller ytterligare 3 år.

Avtal certifiering
Steg 1 – Leva med demenssjukdom
Steg 2 Arbetsledarutbildning
Steg-3 Reflektionsledarutbildning
Certifiering
Uppföljning 1
Intern revision
Ev kompletterande utbildningsinsatser
Intern och extern revision
Förlängd certifiering



Silviahemmets vårdfilosofi

De fyra hörnstenarna:

1. Symptomkontroll / Personcentrerad vård
2. Kommunikation/relation
3. Teamarbete
4. Anhörigstöd



Symtomgrupper vid demens

- Kognitiva
- Psykiska
- Beteendemässiga
- Kroppsliga



Personcentrerad omvårdnad

Socialstyrelsens nationella riktlinjer
för vård och omsorg vid demenssjukdom



© Copyright Silviahemmet



Silviahemmets vårdfilosofi

De fyra hörnstenarna:

1. Symtomkontroll / Personcentrerad vård
2. Kommunikation/relation
3. Teamarbete
4. Anhörigstöd



Ett värdigt bemötande är A & O för att skapa en god demensvård

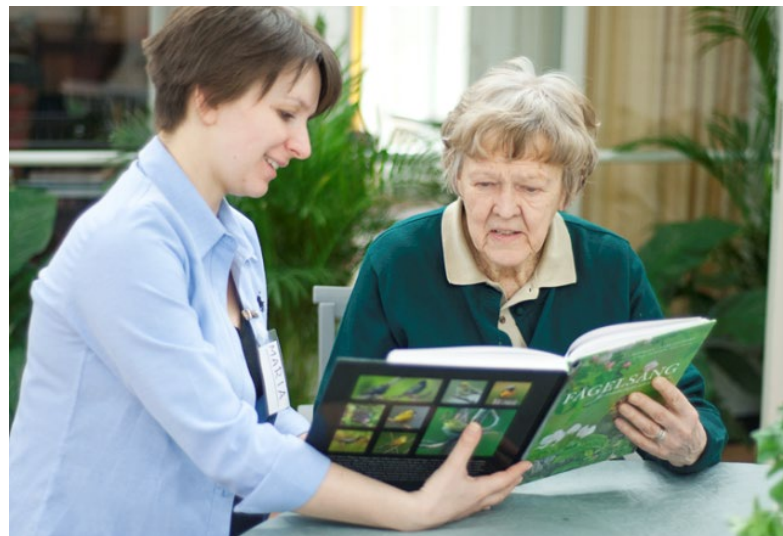


© Copyright Silviahemmet



Kommunikation

- Bemötande
- Bekräftelse
- Våga tala om döden
- Kommunikation med patient + närstående



Etiska frågor

- Hjärt-/lungräddning - TND
- Inremittering till sjukhus
- Nutrition
- Antibiotika



Silviahemmets vårdfilosofi

De fyra hörnstenarna:

1. Symtomkontroll / Personcentrerad vård
2. Kommunikation/relation
3. Teamarbete
4. Anhörigstöd



Nationella riktlinjerna för vård och omsorg vid demenssjukdom

Hälso- och sjukvården och socialtjänsten **bör** erbjuda vård och omsorg utifrån ett **multiprofessionellt teambaserat** arbetssätt till personer med demenssjukdom. *Prio 1*



Motivering:

”Beprövad erfarenhet talar för att åtgärden har positiv effekt på viktiga effektmått, såsom den demenssjuka personens livskvalitet och funktion samt de anhörigas livskvalitet. Den demenssjuka personens komplexa behov innebär att flera olika kompetenser, som kan innefatta både vård och omsorg, behövs för ett heltäckande omhändertagande.”

Teamarbete

- Gemensam värdegrund
- Arbeta mot samma mål
- Klar och tydlig vårdfilosofi
- Kunskap och kompetens
- Respekt för varandra
- Tillräckliga resurser



Teamarbete

- Flexibelt arbetssätt
- Arbetsstolthet och yrkesidentitet
- Alla är kunniga men på olika saker
- Alla lika viktiga



Silviahemmets vårdfilosofi

De fyra hörnstenarna:

1. Symtomkontroll / Personcentrerad vård
2. Kommunikation/relation
3. Teamarbete
4. **Anhörigstöd**



Närståendestöd

- Närstående ingår i teamet
- Viktiga i all vård
- Tydlig information om all förändring och hur vi planerar vården. *Information / kommunikation!*

Utvärdering steg 1

- *”Jag har fått mer kunskap om sjukdomarna. Fått en bättre förståelse för den sjuke och anhöriga. Jag har även fått strategier att använda i mitt jobb”*
- *”Jättebra dagar. Väckt många tankar och gett inspiration och tips till nya arbets- och tankesätt.”*
- *”Väldigt givande och intressant.”*
- *”Mycket värdefullt att få en ny bild och förändra tankar om våra boende. Jag har fått med mig mycket nya tankar om personer med demenssjukdom och nya redskap i mitt jobb.”*
- *”Oerhört bra och givande på alla sätt!”*
- *”Lärorikt. Intressanta diskussioner.”*
- *”Över förväntan. Mycket bra, inspirerande, kunskapsgivande.”*
- *”Stor insikt. Mkt information. Fantastisk kunskap.”*

Steg II – Arbetsledarutbildning

- 1 dag - på Silviahemmet/arbetsplatsen.
- Alla arbetsledare (1-3 arbetsledare/enhet).
- Fokus – Att leda omvårdnadsarbetet och teamets roll.

Krav steg 2: Genomgått steg 1.

100 % närvaro.

Samtliga arbetsledare.

Närvarokontroll.

Avtal certifiering

Steg 1 Leva med demenssjukdom

Steg 2 Arbetsledarutbildning

Steg 3 Reflektionsledarutbildning

Certifiering

Uppföljning 1

Intern revision

Ev kompletterande utbildningsinsatser

Intern och extern revision

Förlängd certifiering



Vårdledarskap

- Kunskapskrav
- Förtroenhetskunskap med verksamheten
- Socialtjänstlagen
- Hälsa- och sjukvårdslagen
- Arbetsmiljölagen
- Vårdorganisationen
- Ekonomi och budget

Ledarstilar

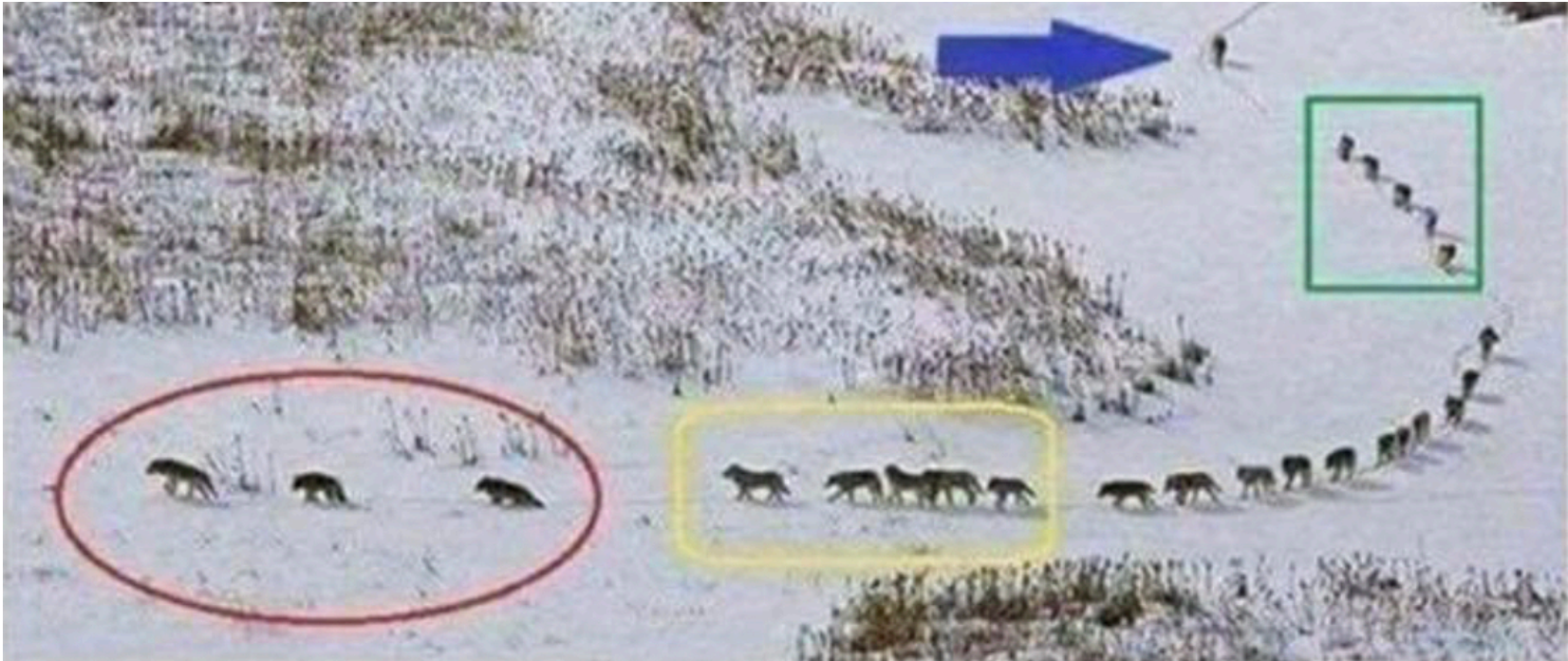
- Auktoritär ledare
- Demokratisk ledare
- Låt-gå
- Transformativt ledarskap



”Ledarskapet är avgörande för faktorer som arbetsmiljö, medarbetarengagemang samt ha förmågan att få en arbetsgrupp att arbeta mot samma mål.”

Ref. Dellve och Eriksson, 2016





Utvärdering steg 2

- *”Väldigt givande och upplyftande”*
- *”Fått många tips och råd”*
- *”Bra diskussioner och tips på saker jag kan ta med mig hem.”*
- *”Engagerad föreläsare grundad i kunskap och intresse.”*
- *”Jag har fått med mig verktyg att förmedla till mina kollegor.”*
- *”Så många bra diskussioner och samtal.”*

Steg III – Reflektionsledarutbildning

- 3 dagar - på Silviahemmet/arbetsplatsen.
- Minst två undersköterskor/avd
- Fokus – Kunskap om hur man leder ”reflektions-/speglingsstunder

Krav steg 2: Genomgått steg 1.

100 % närvaro.

Samtliga arbetsledare.

Närvarokontroll.



Avtal certifiering
Steg 1 Leva med demenssjukdom
Steg 2 Arbetsledarutbildning
Steg 3 Reflektionsledarutbildning
Certifiering
Uppföljning 1
Intern revision
Ev kompletterande utbildningsinsatser
Intern och extern revision
Förlängd certifiering

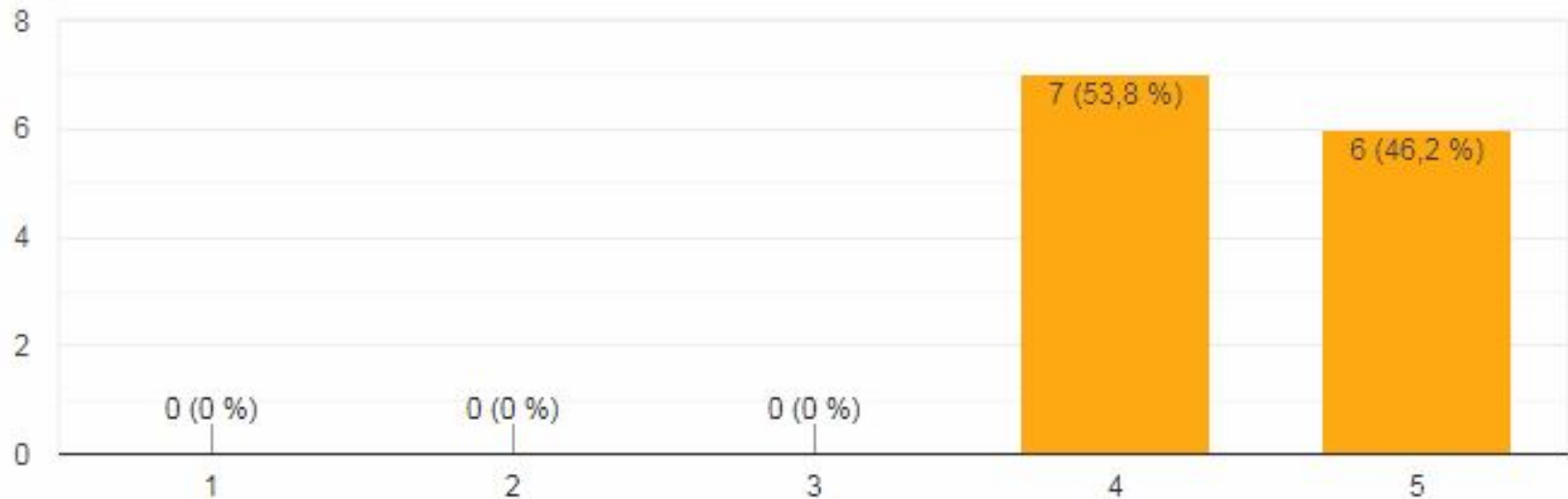
Reflektionsledarutbildningen

- Reflektion – grunden till det fortsatta arbetet.
- Utgår från etiska riktlinjer
- Arbetsledarens ansvar att avsätta tid och visa engagemang för reflektionen.

Reflektion:

- att gå djupare i olika perspektiv
- att hjälpa varandra att hitta den röda tråden i arbetet
- att samtala med varandra och inte till
- bygger på öppna relationer, ger tillgång till andras tankar när jag lyssnar
- är att utbyta erfarenheter
- ger större förståelse
- olika uppfattningar slutar inte i konflikt

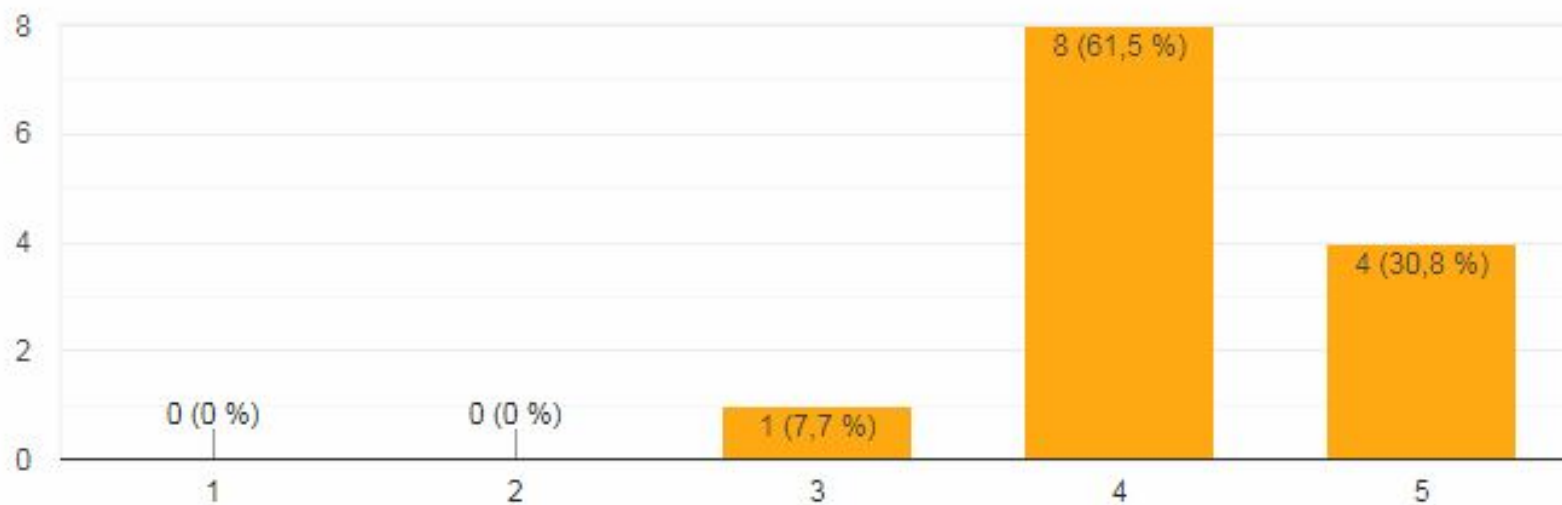
Hur bedömer du er nytta av utbildningen?



Mycket liten

Mycket stor

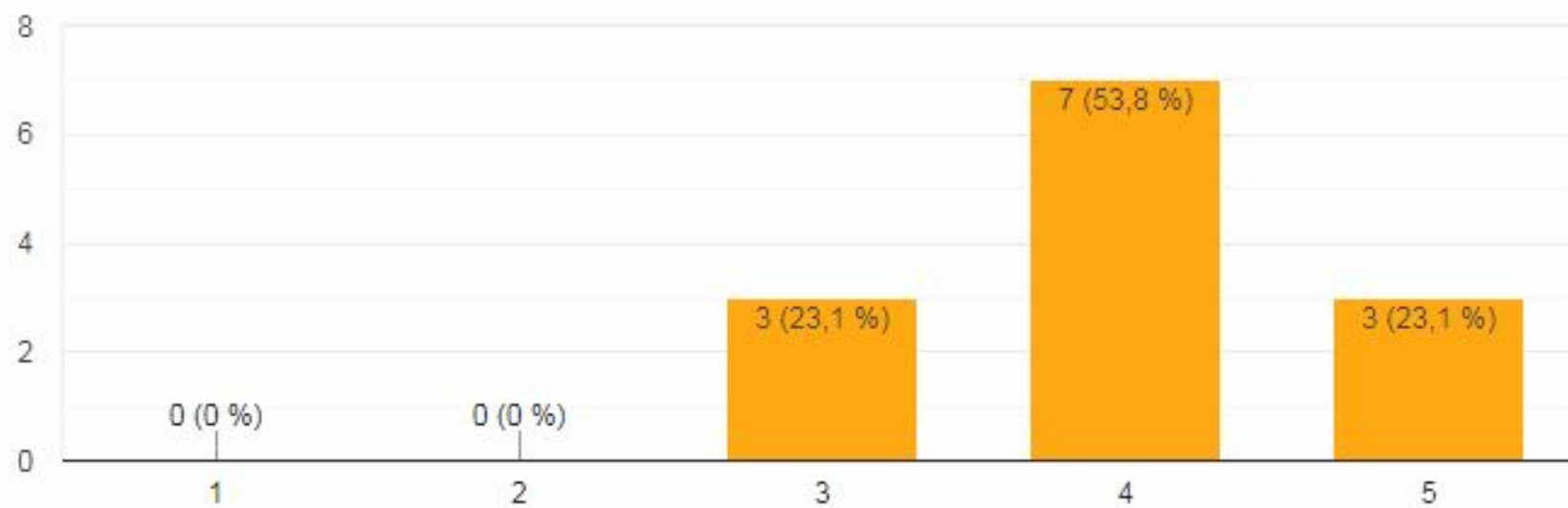
Har reflektionsmötena bidragit till att förbättra verksamheten?



Nej, inte alls

Ja, mycket

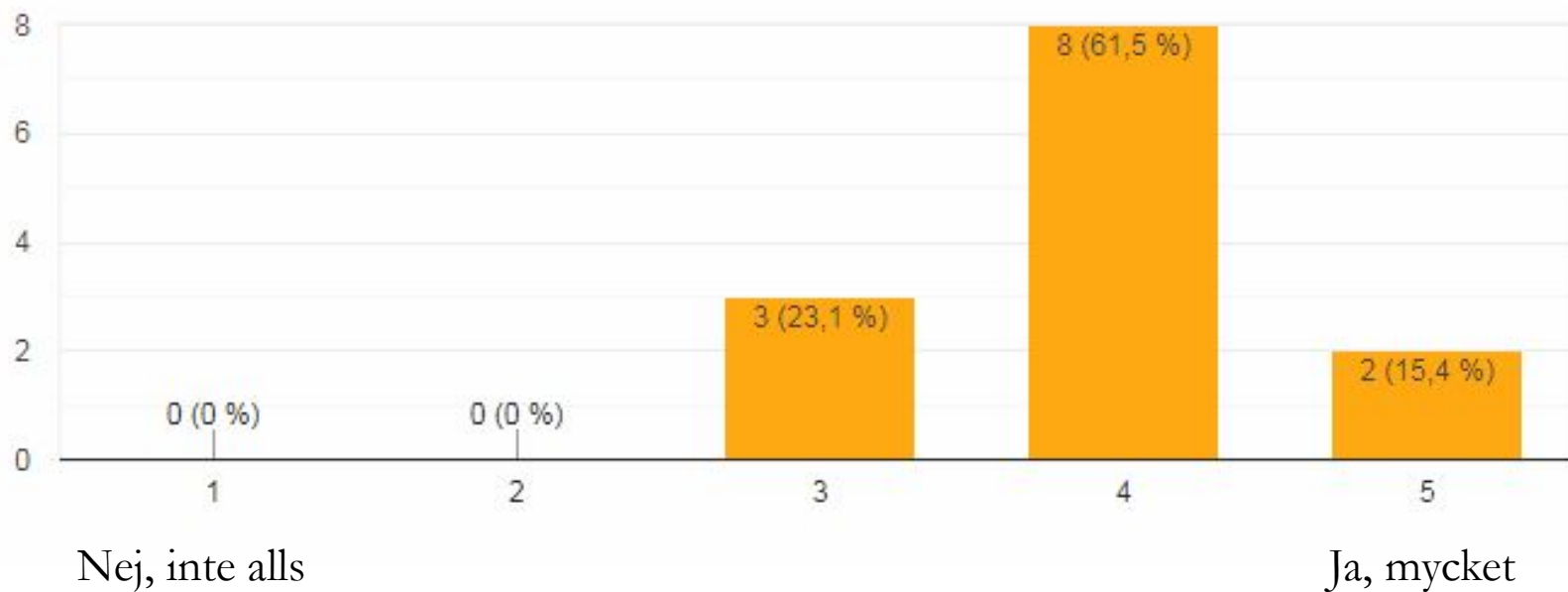
Har kontakten med de boende blivit förbättrad?



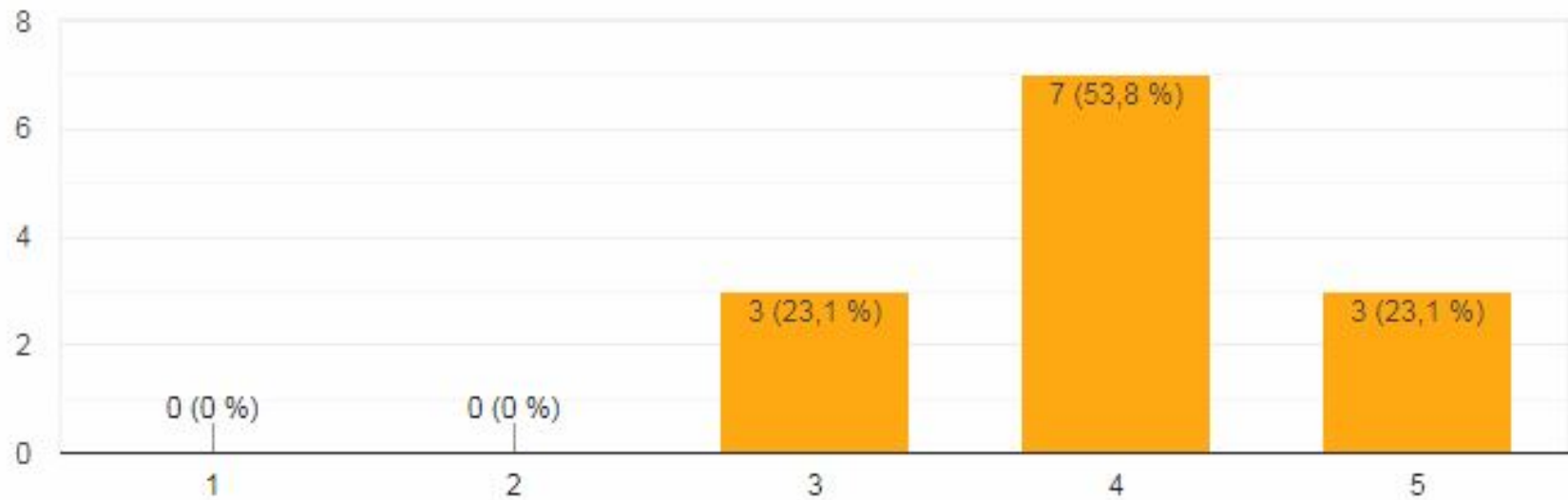
Nej, inte alls

Ja, mycket

Har er relation med de anhöriga blivit förbättrad?



Har ert teamarbete stärkts?



Nej, inte alls

Ja, mycket



Ge exempel på viktiga förändringar som utbildningen bidragit till.

- *Gemensam plattform*
- *Införandet av det palliativa förhållningssättet*
- *Det bästa som vi använder oss av är de regelbundna reflektioner som hjälper oss med högre vårdkvalité och bättre teamkänsla.*
- *Personalen pratar samma språk, gemensam värdegrund.*
- *Ökad dialog om arbetsätt hos kunder med demenssjukdom. Mindre konflikter mellan medarbetare om hur vi "ska" jobba hos kund då man talar "samma" språk med varandra.*

Ge exempel på några utmaningar ni haft.

- *Schemaläggning av reflektionstid är komplex i en verksamhet som fortlöper 24/7.*
- *Att erbjuda även nyanställd personal utbildningen och hålla den känslan som man fick direkt efter utbildningen levande.*
- *Att få till reflektion för all hemtjänstpersonal enligt överrenskommelse i certifieringen.*
- *Inga speciella.*

”Kunskap är nyckeln till framgång”



© Copyright Silviahemmet

