

Ett unikt samarbete – En annan väg in

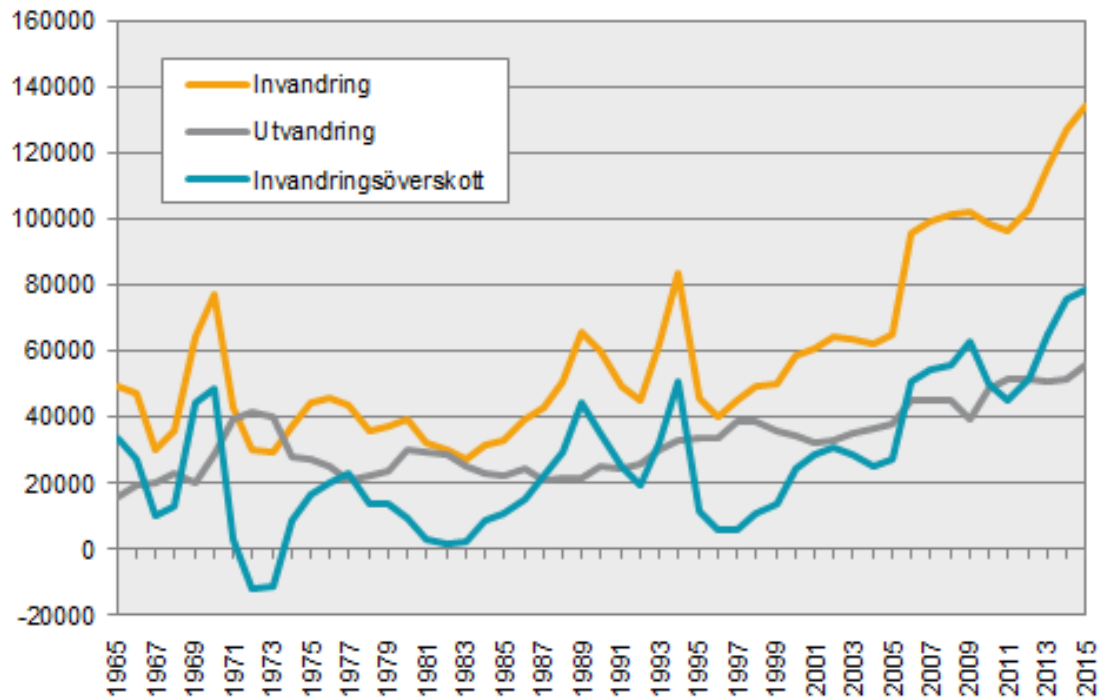
Crea
*En unik
arbetsmetod*



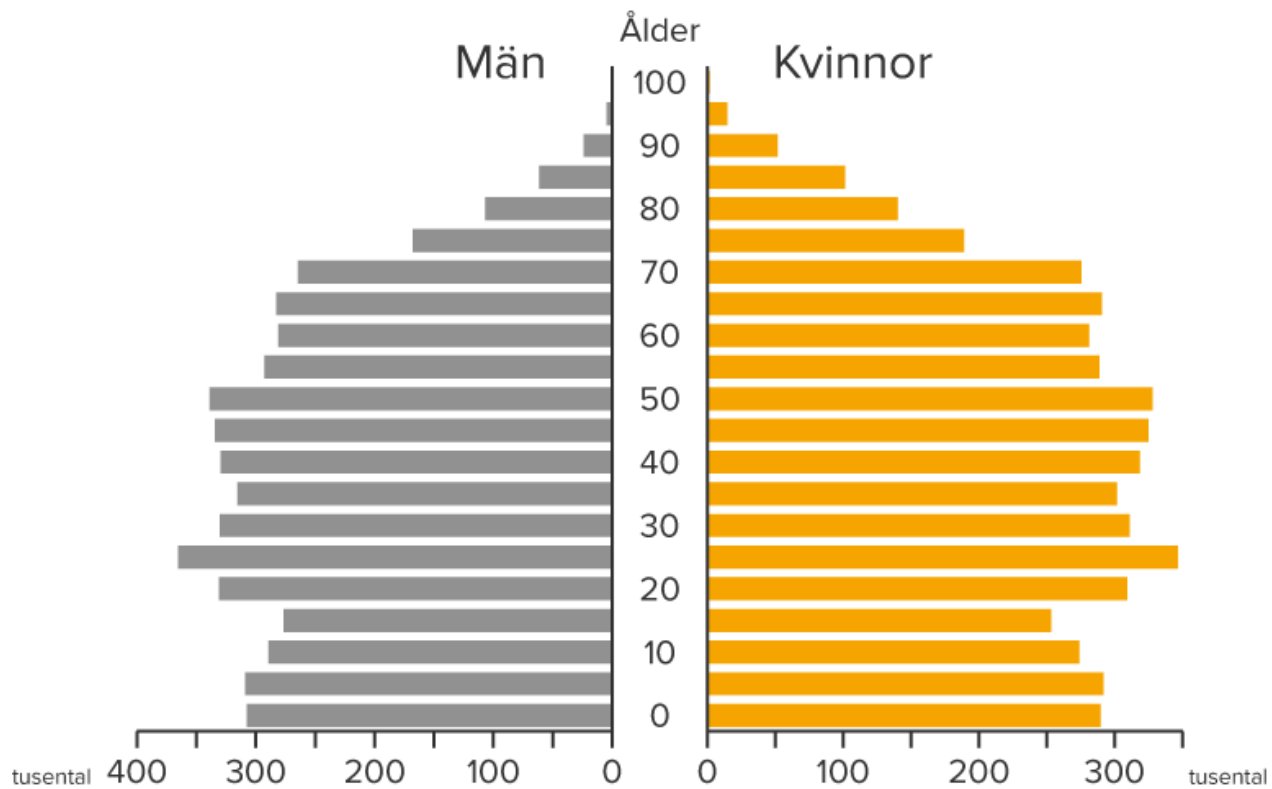
**SKOTTSUNDSBACKEN
ÄLDREBOENDE**

 **Sundsvalls
kommun**

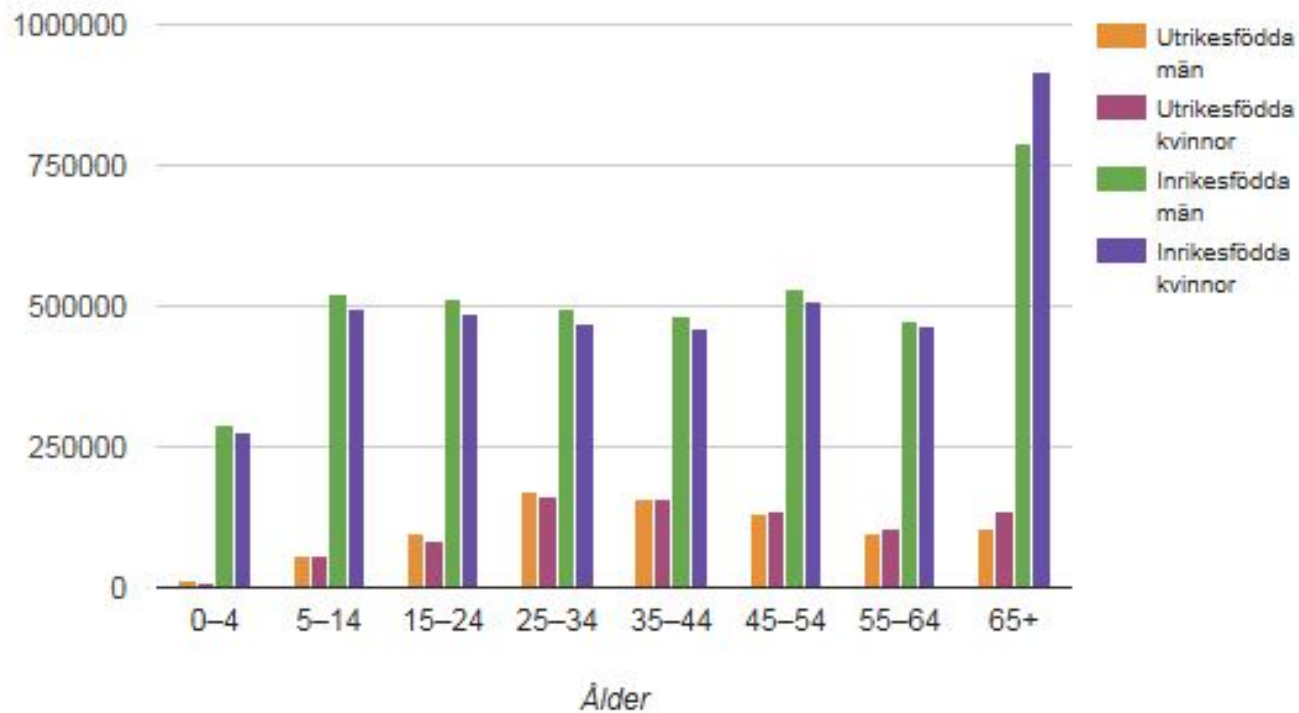
Invandring och utvandring till/från Sverige 1965-2015



Befolkningspyramiden i Sverige



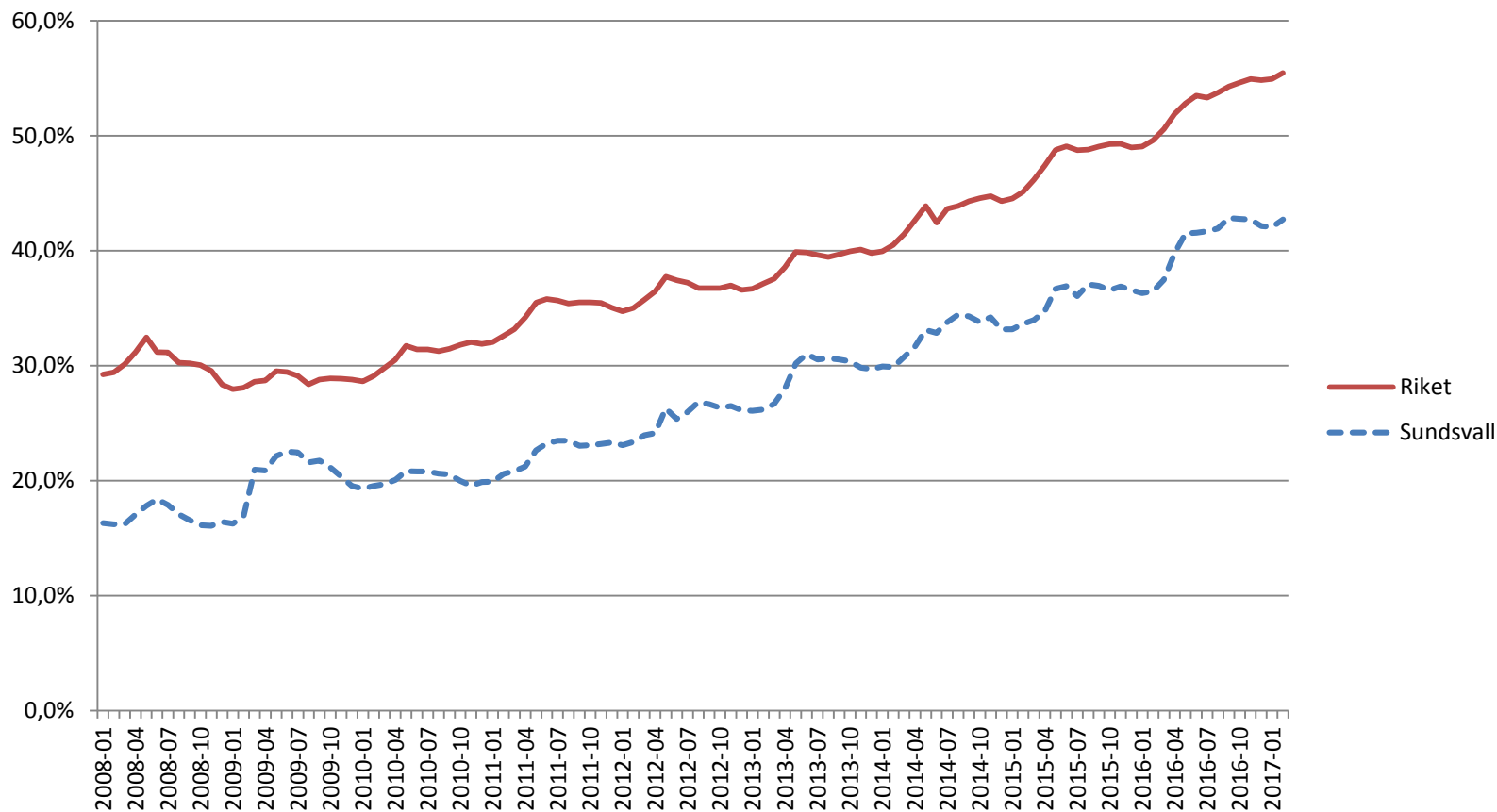
Åldersfördelning bland inrikes- och utrikesfödda män och kvinnor 2015



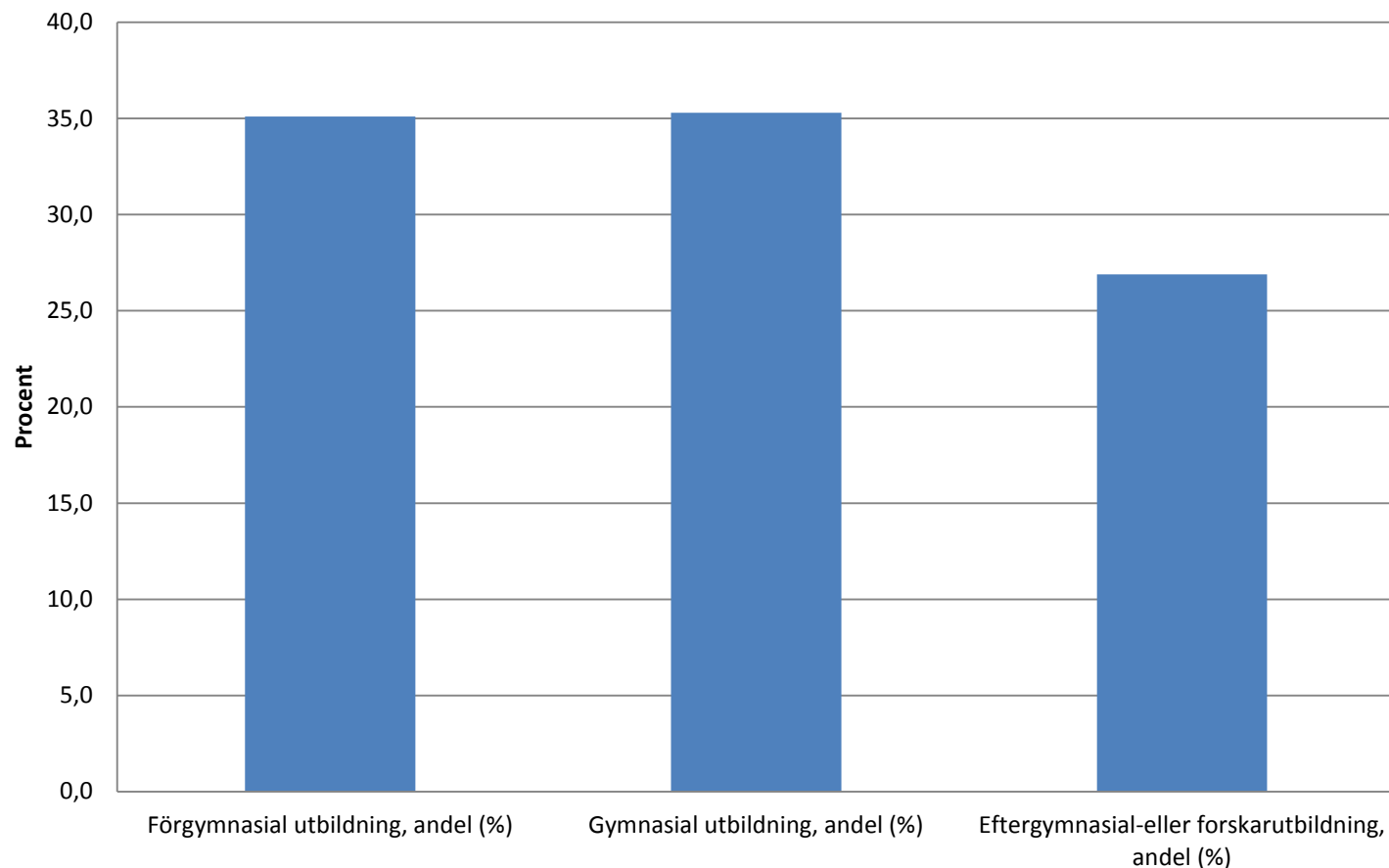
Antal arbetslösa Sundsvall 2008-2016, inrikes- och utrikesfödda



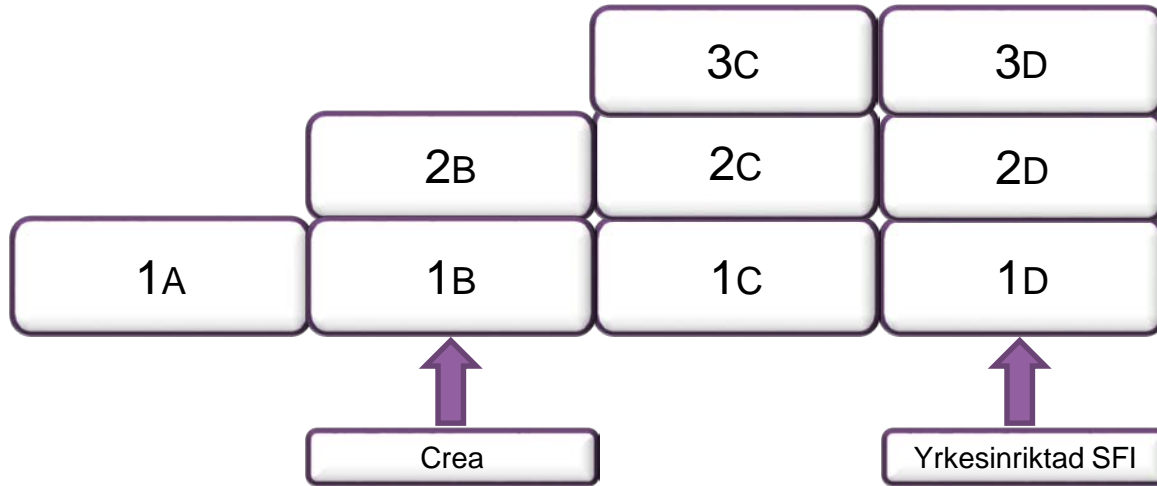
Utrikesföddas andel av arbetslösheten 2008-2016



Utbildningsnivå flyktingar och anhöriga 2015 i Sundsvall, kortare eller längre tid i Sverige



Studievägar SFI



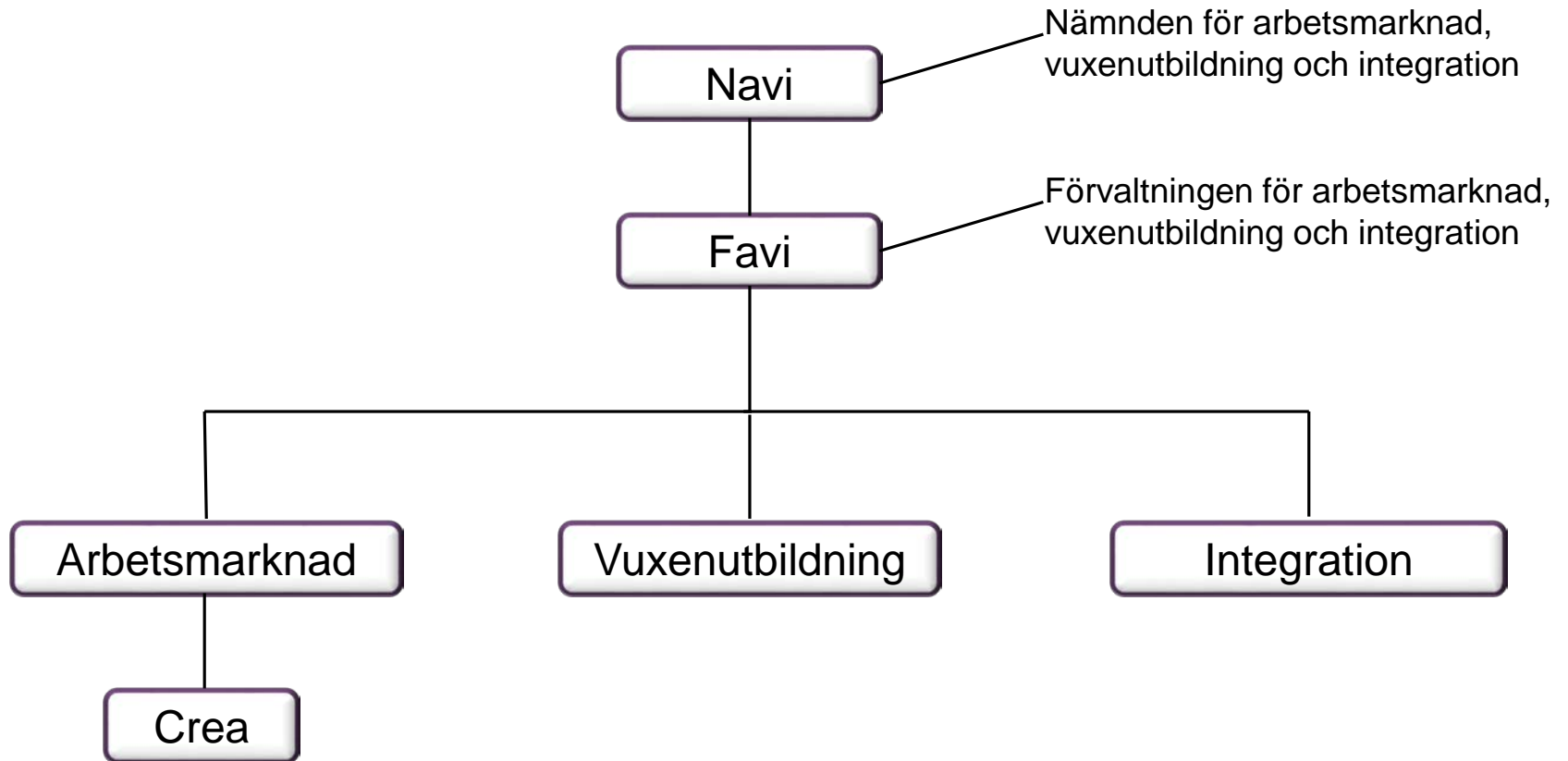
Studieväg 1 – Analfabeter eller mycket kortvarig skolbakgrund

Studieväg 2 – Bakgrund motsvarande 1-9 år i grundskola

Studieväg 3 – Akademisk bakgrund

Crea är på nivå motsvarande kurs B

Organisation



Projekt Crea 2016-2018

- Utrikesfödda 18-64 år, behov av språkträning i kombination med arbetsträning
- Aktualiseras till projektet via socialtjänst , arbetsförmedling eller Sfi
- Vara en förberedande insats
- Deltagarens "röda tråd"

"Genom arbetsträning i reell miljö med nära handledning få en inblick i arbetsmarknadens krav"

"Samverkan är ett vinnande koncept"

Vardagen

- Arbeta deltagarnära
- Individanpassade scheman
- Arbetskonsulent - ansvarar för deltagarens planering
- Arbetscoach – handleder på yrkesplattformar
- Yrkeskoordinator - privata näringslivet
- Pedagog - yrkesinriktad svenskaundervisning

ARBETSTRÄNING
Individuellt

UTBILDNING
Individuellt

DOKUMENTATION
Löpande

UPPFÖLJNING
Kontinuerligt

KÖK
&
RESTAURANG

LOKALVÅRD

PRAKTISKT
ARBETE

SERVICE
&
HANDEL

VÅRD
&
OMSORG

Bakgrund

- Samarbete med Skottsundsbackens äldreboende sedan 2013
- 101 platser för boende fördelat på 8 avdelningar
- Creas deltagare varit en guldkant för personal och boende
- Sommaren 2016 – förfrågan om att utvärdera arbetsboken "Språkstöd till demens ABC"
- Augusti 2016 – 7 deltagare påbörjar utbildningen Demens ABC
- Varierade språkkunskaper hos deltagarna – från B- till D-nivå
- Två lärare (utbildad pedagog samt sjuksköterska från Crea) haft två träffar i veckan under hösten 2016

Utvärdering

- 5 av 7 deltagare genomgår hela utbildningen. Av de 5 klarar alla sedan kunskapstestet på Webbutbildningen i Demens ABC
- Deltagarna upplever att det är bra att kunna växla mellan webbutbildningen samt språkstödsboken i sitt lärande.
- Stor spridning i gruppen gällande språkkunskaper vilket gjort det svårare att använda språkstödet
- Behov av att repetera mycket i utbildningen exempelvis:
se webbutbildningen -> gå igenom kapitel i språkstödet -> se webbutbildningen igen
- Viktigt att kunna vara i reell miljö och där blanda teori med mer praktiska inslag – fördel att kunna hållit utbildningen på äldreboendet
- Samlade bedömningen är att deltagaren bör vara på D-nivå då det funnits stora behov av att bryta ner och förenkla texten i språkstödet ytterligare för de deltagare som befunnit sig på B- och C-nivå

Frågor?

Tack för er uppmärksamhet!

Kontaktuppgifter

Hans Skimmermo
Projektledare Crea
070-191 32 19

hans.skimmermo@sundsvall.se
sundsvall.se/crea

Christiane Rüdiger
Ordförande Navi
060-19 89 63

christiane.rudiger@sundsvall.se