



Alzheimers sjukdom och konstnärlig förmåga

Emelie Miller
Handledare: Boo Johansson

*Svenska demensdagarna
Karlstad 20-21 maj 2015*



Bakgrund

- Erfarenhet av demensvården
- Erfarenhet av måleri
- Intresserad av Alzheimerpatienters förmåga att måla
- Kognition och kreativitet



Frågeställningar

- Hur målar personer med Alzheimers sjukdom?
 - måla enligt instruktioner
 - måla fritt
- Hur påverkas måleriet av vilket stadium av sjukdomen de befinner sig i?
- Övriga frågeställningar
 - färgpreferenser m.m.



Deltagare

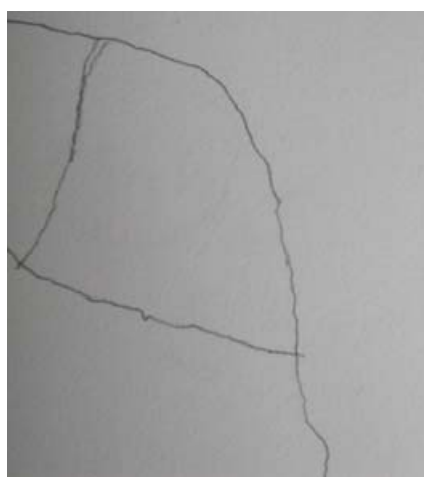
- 17 deltagare med Alzheimerdiagnos
 - 11 kvinnor
 - 6 män
- Hemmahörande på Österlen
- Deltog i dagverksamhet eller bodde på vårdboende
- Ingen tidigare erfarenhet av måleri



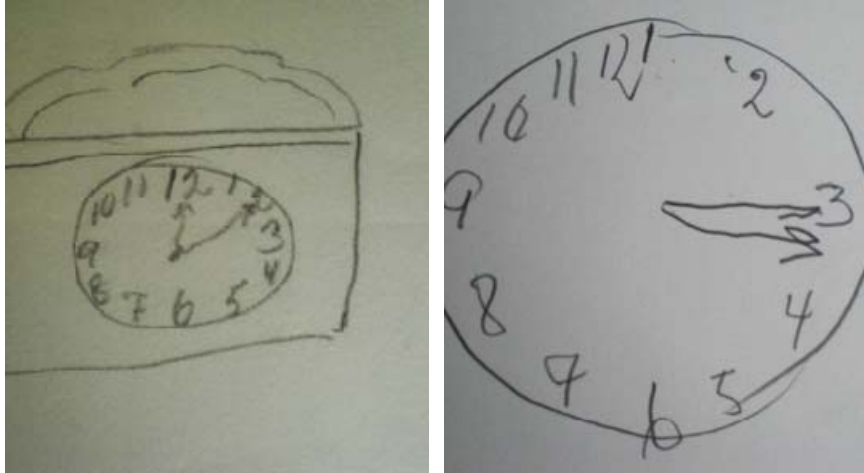
Genomförande

- Tre individuella möten per deltagare:
 1. Minnestest – Mini Mental State Examination (MMSE) och ett klocktest. Deltagarna hade som högst 23 och som lägst 9 poäng på MMSE (maxpoäng är 30).
 1. Enligt instruktionen "måla ett hus i en trädgård, med en flaggstång i trädgården"
 1. "Måla vad du vill"

Klocktest (MMSE 14 och 12)



Klocktest (MMSE 23 och 20)



Material

- 40x40 cm uppspänd canvasduk
- Palett med 11 akrylfärger (svart, vitt, ljusblått, mörkblått, ljusgrönt, mörkgrönt, gult, orange, rött, brunt och beige).
- 3 penslar att välja på



Mätningar

- Tid (minuter) som deltagarna målade
- Area (kvadratcentimeter) av canvasduken som deltagarna målade på
- Poäng på MMSE
- Antal följda instruktioner
- Antal färger
- Val av färger



Statistik

- Experimentell studie
- Within-subjects t-test, correlation analysis & regression analysis



Resultat

- Signifikant skillnad i tid : mer tid användes vid tillfället utan instruktioner (M=40 min jämfört med 57 min).
- Signifikant skillnad i använd yta av målarduken: mer yta användes vid tillfället utan instruktioner
- Poäng på MMSE korrelerade signifikant positivt med tid
- Poäng på klocktestet korrelerade signifikant med tid
- Deltagarna använde i genomsnitt 5 färger och de färger som användes mest var klara färger, med grönt som favoritfärg



Kvalitativa resultat

- Deltagarna uppskattade att få något att sysselsätta sig med.
- Många deltagare uttryckte stolthet när de färdigställt en målning (ville t.ex. visa upp målningarna för övriga deltagare på dagverksamheten).
- Flera av dem uttryckte en önskan om att få måla fler gånger.



Reaktioner på projektet

- Deltagarna positiva, även de som initialt var nervösa
- Anhöriga mycket positiva
- Motvilliga enhetschefer
- Personalen var ofta övertygad om att det skulle bli mycket svårt att få deltagarna att måla, särskilt de som var långt gångna i sjukdomen, och tyckte inte det var någon idé att jag provade
- När studien var färdig blev personalen positivt överraskad över de fina tavlorna som deltagarna målat



Tavlorna

- Från deltagaren med högst poäng på minnestestet (MMSE) till deltagaren med lägst poäng.
- Bilden till vänster: enligt instruktioner
- Bilden till höger: fri målning
- Många deltagare kom inte ihåg att de målat en gång tidigare när de målade andra gången.

MMSE 23



MMSE 22



MMSE 22



MMSE 20



MMSE 19



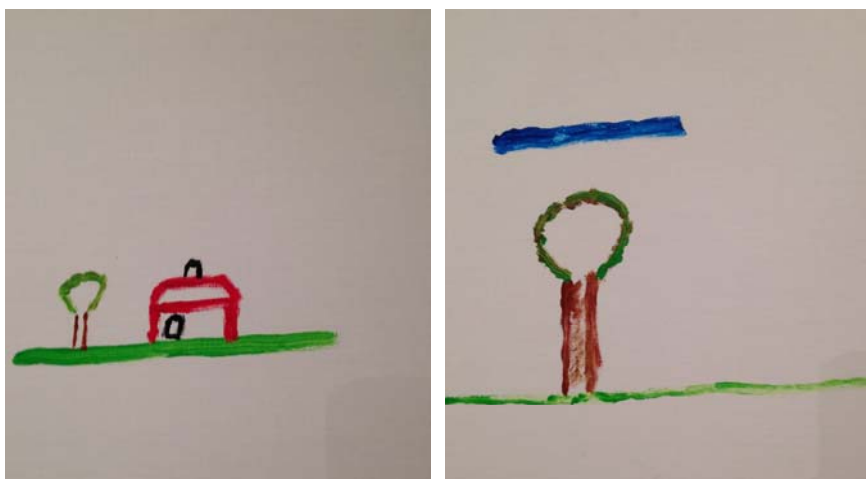
MMSE 18



MMSE 18



MMSE 15



MMSE 14



MMSE 14



MMSE 13



MMSE 13



MMSE 12



MMSE 12



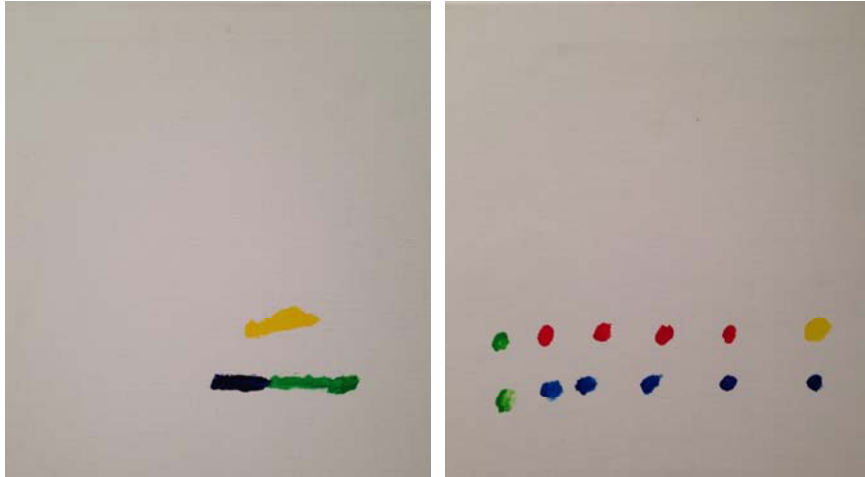
MMSE 11



MMSE 11



MMSE 9



Slutsatser

- Alzheimerpatienter har en stor förmåga att måla både när de får instruktioner *och* när de får måla vad de vill, även de som är långt gångna i sjukdomen.
- Resultaten visar också att Alzheimerpatienter har en förmåga att utveckla sitt måleri, och att den konstnärliga friheten är uppskattad.
- Det är möjligt att bl.a. det visuo-spatiala minnet är intakt längre än de kognitiva funktioner som tydligt sviktar vid Alzheimers sjukdom (utnyttja den kreativa förmågan!).



Framtiden

- Mer forskning på området behövs för att ändra de allmänt rådande attityderna, där kapaciteten hos Alzheimerpatienter undervärderas, och öppna upp för möjligheten att fler drabbade ska kunna få ägna sig åt givande och kreativa sysslor som till exempel måleri.
- Personal behöver uppmuntras i kreativt arbete med dementa.



Kontakt

Emelie Miller

emelie.miller@ki.se

Tack för att ni lyssnade!